



АДМИНИСТРАЦИЯ ГОРОДА ПЕРМИ  
ДЕПАРТАМЕНТ ЗЕМЕЛЬНЫХ ОТНОШЕНИЙ

**РЕШЕНИЕ**

о размещении объектов № 21-01-44-1315 от 27 СЕН 2021

г. Пермь, ул. Сибирская, 15

Департамент земельных отношений администрации города Перми в соответствии с пунктом 3 статьи 39.36 Земельного кодекса Российской Федерации, Положением о порядке и условиях размещения объектов на землях или земельных участках, находящихся в государственной или муниципальной собственности, на территории Пермского края без предоставления земельных участков и установления сервитутов, публичного сервитута, утвержденным постановлением Правительства Пермского края от 22 июля 2015 г. № 478-п, заявлениями от 15 сентября 2021 г. № 21-01-06-13976, от 23 сентября 2021 г. № 21-01-06-14259

**разрешает** ИП Помогаеву Виктору

**размещение объекта:** проезды, в том числе вдольтрассовые, и подъездные дороги, для размещения которых не требуется разрешения на строительство

**на землях:** государственная собственность на которые не разграничена

**на срок:** 11 месяцев

**местоположение:** Пермский край, г. Пермь, Дзержинский район, ул. Рабочая.

Территория, согласно схеме, расположена в зоне с особыми условиями использования территорий: приаэродромная территория аэродрома аэропорта Большое Савино.

ИП Помогаеву В.А. соблюдать Правила использования воздушного пространства, установленные постановлением Правительства Российской Федерации от 11 марта 2010 г. № 138 «Об утверждении Федеральных правил использования воздушного пространства Российской Федерации».

**Приложение:** схема предполагаемых к использованию земель или части земельного участка (на 1 л. в 1 экз.)

Исполняющий обязанности заместителя  
главы администрации города Перми –  
начальника департамента земельных  
отношений администрации города Перми

м.п.

А.А. Горюнов

# СХЕМА ПРЕДПОЛАГАЕМЫХ К ИСПОЛЬЗОВАНИЮ ЗЕМЕЛЬ ИЛИ ЧАСТИ ЗЕМЕЛЬНОГО УЧАСТКА

**Объект:** Проезды, в том числе вдольтрассовые, и подъездные дороги, для размещения которых не требуется разрешения на строительство

**Местоположение:** Пермский край, г. Пермь, Дзержинский район, ул. Рабочая

**Категория земель:**

Площадь земель или части земельного участка, кв.м.:

Вид разрешенного использования земельного участка: отсутствует

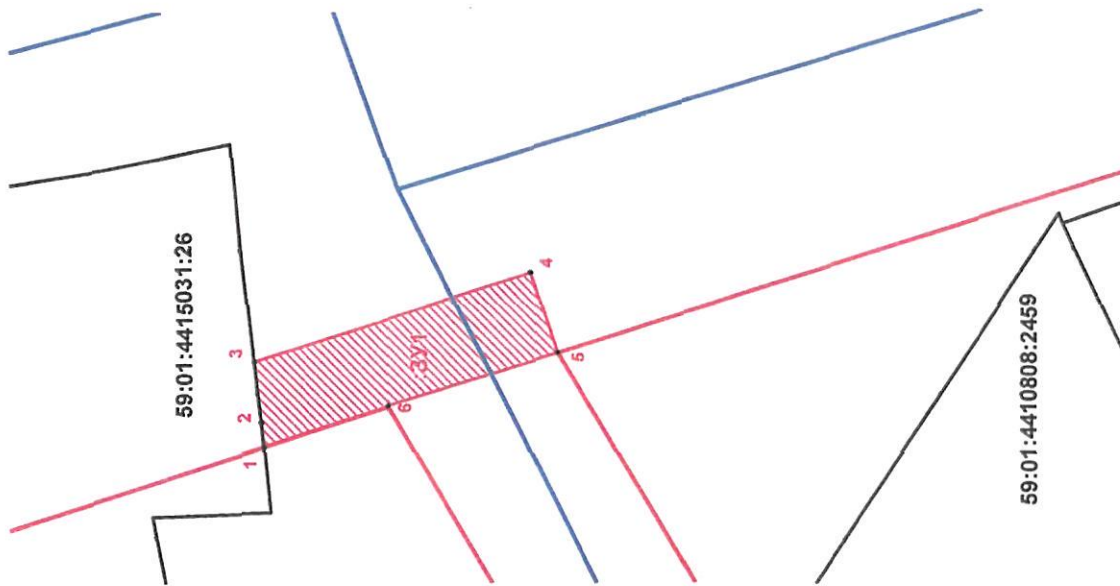
КАТАЛОГ КООРДИНАТ, м		
№ точки	границь	X Y
1		516484,72 22929273,24
2		516484,97 22929275,49
3		516485,64 22929281,18
4		516459,50 22929289,51
5		516457,00 22929282,01
6		516473,01 22929277,02

ОПИСАНИЕ ГРАНИЦ СМЕЖНЫХ ЗЕМЛЕПОЛЬЗОВАНИЙ:

от т.1 до т.3	ЗУ с кад. № 59:01:4415031:26
от т.3 до т.1	городские земли

**/СЛОВНЫЕ ОБОЗНАЧЕНИЯ:**

- номер угодного земельного участка
- граница кадастрового квартала
- существующая часть границы, имеющаяся в ЕГРН сведения о которой достаточны для определения ее местоположения
- граница проектируемого размежевания Объекта
- обозначение территории проектируемого размежевания Объекта
- характеристика точки границы территории размежевания Объекта



**Масштаб 1:500**



15-08-2021 г.  
(подпись, печать/печатаю)